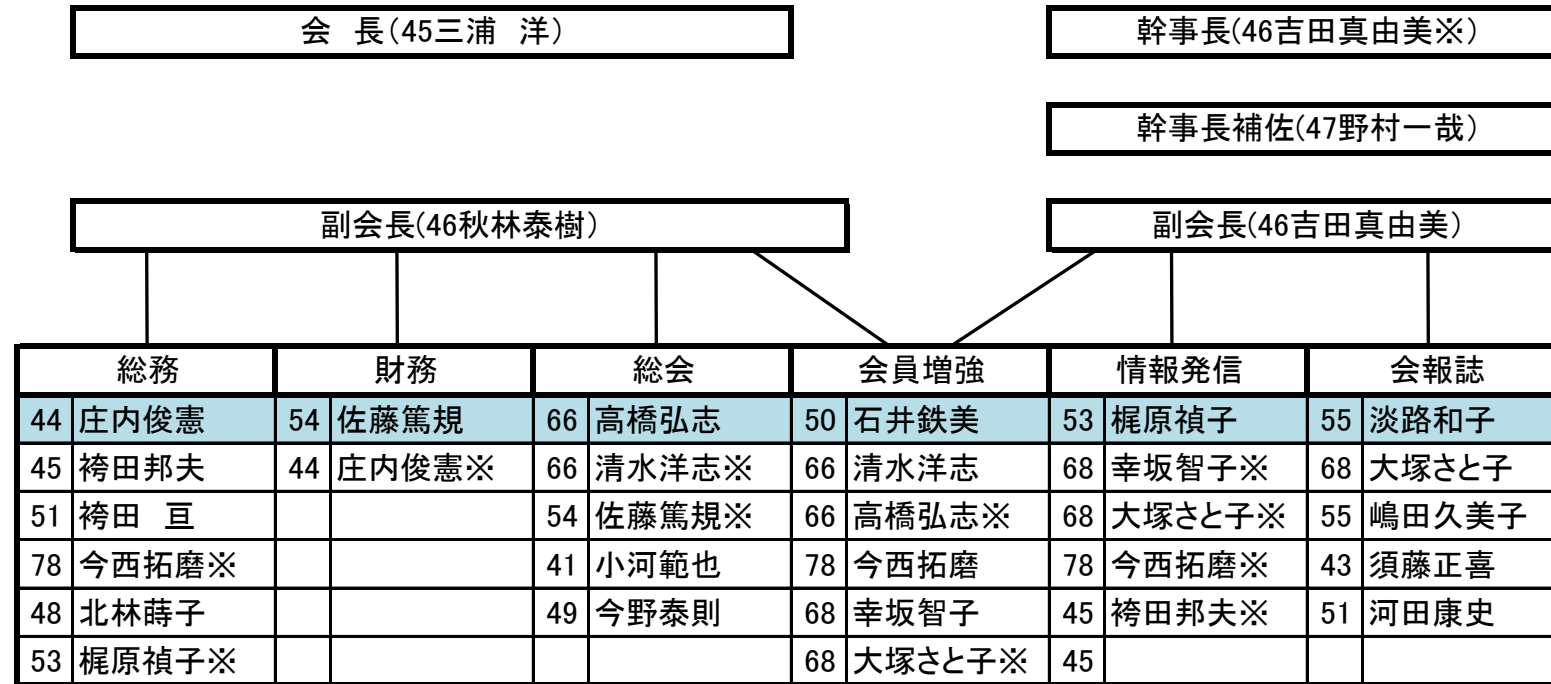


平成30(2018)年度 能代高校東京同窓会 組織図

※印は兼任



(数字は卒業期)

名誉顧問	19	小林 肇
名誉顧問	26	八柳昭義
顧問	25	畠 豊彦
顧問	39	菅原 渉
監査役	34	西川廣正
監査役	46	石井 喬

事務局所在地	
〒270-2212	
松戸市五香南1-16-11	
三浦 方	
連絡先	
yohmiura@msn.com	

網掛けはリーダー